

Welcome to our Fossil Laboratory! -Let's Enjoy Paleontology-

第80回 企画展

化石研究所 ようこそ!

～古生物学のすすめ～



2021
2/27(土) ▶ 6/13(日)

《開館時間》午前9時30分から午後5時まで(入館は午後4時30分まで)
2月27日(土)は正午から公開予定です。

《休館日》毎週月曜日(月曜が祝日の場合はその翌日以降)
※5月3日(月)は開館し、5月6日(木)は休館となります。

主催○ミュージアムパーク茨城県自然博物館

後援○NHK水戸放送局 / 茨城新聞社 / 日本古生物学会 /
ミュージアムパーク茨城県自然博物館友の会

土・日・祝日
及び特定の日
は
事前予約制

本企画展から、有料・無料問わず、すべてのお客様は、
入館のためのオンライン予約が必要となります。
詳しくは、当館のHPをご覧ください。

《入館料》

一般	750円 [610円]	年間パスポート▶1,570円
満70歳以上	370円 [300円]	
高校・大学生	460円 [320円]	年間パスポート▶1,050円
小・中学生	150円 [70円]	年間パスポート▶320円

[]内は20名以上の団体料金

※未就学児、障害者手帳、指定難病特定医療費受給者証
をご持参の方は入館無料です。

※この料金には、本館内常設展・野外施設入場料が含ま
れていません。

※毎週土曜日は、小・中・高校生は入館無料です。(但し、
春休み期間を除きます。)

※3月20日(春分の日)、5月4日(みどりの日)、6月5日
(環境の日)はサイエンスデー(無料入館日)です。

※4月17日は満70歳以上の方は無料です。

次回
企画展の
お知らせ

第81回企画展

「毒をもつ生きものたち -生き残りをかけた大作戦!-」
2021年7月10日(土)から 2021年9月20日(月・祝)まで



ミュージアムパーク

茨城県自然博物館

〒306-0622 茨城県東市大崎700番地 TEL.0297-38-2000
ホームページアドレス <https://www.nat.museum.ibk.ed.jp/>



第80回企画展
Welcome to our Fossil Laboratory!

化石研究所へようこそ!

— 古生物学のすすめ —
— Let's Enjoy Paleontology —

化石とは、大昔の生物の体や生きていたあとが、砂や泥に埋もれて地層の中に保存されたものです。化石には、恐竜の骨、植物の葉、貝殻、ウンチや足跡などもあります。これらの化石を調べて、大昔の生物の姿や生活のようす、進化の歴史などを研究する学問を「古生物学」と言います。今回の企画展では、博物館の舞台裏とも言える「収集・保管・研究」の過程について詳しく解説する展示を用意しました。来館者のみなさんには、ぜひ古生物学者になった気分で化石を観察し、大昔に存在した生物について考えを巡らせながら展示を楽しんでいただくと幸いです。

見どころ1

化石研究の舞台裏を大公開!

当館が実施している発掘調査のようすや道具など、化石が発見されて研究されるまでを紹介します。



化石発掘のようす(ひたちなか市)

見どころ2

生命の歴史がわかる!

化石記録からわかる生命の歴史について、各時代の主な古生物を多数の実物化石などを使って解説します。



アンモナイト(アステロセラス)



葉の化石(コミネカエデ)

見どころ3

化石の見分け方がわかる!

化石はその種類ごとに注目すべき特徴が異なります。その特徴から種類を調べて化石を見分けてみましょう。

見どころ4

巨大な恐竜の発掘現場を再現!

有名なティラノサウルス「スタン」の産状レプリカ標本で、発掘現場の雰囲気を再現します。

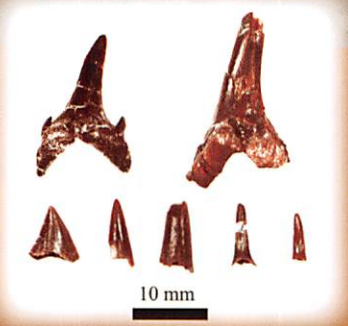


ティラノサウルス「スタン」の頭骨

見どころ5

茨城県の化石研究の最新成果を公開!

当館などが実施している茨城県の化石研究に関する最新の成果を、実際の研究資料を使って解説します。



白亜紀のサメの歯化石(ひたちなか市産出)

展示構成

- 第1章 化石研究の過程
- 第2章 地質時代と化石
- 第3章 化石の分類
- 第4章 キッズラボ
- 第5章 茨城県の化石研究最前線

交通案内

＜車利用の場合＞
★NEXCO東日本 常磐自動車道谷和原I.C.から20分
★首都圏中央連絡自動車道(圏央道) 坂東I.C.から25分

＜鉄道・バス利用の場合＞ ※公共交通機関を利用される方は、事前にお時間を確認の上お越しください。
★東武アーバンパークライン(野田線) 愛宕駅下車
↓
茨城急行バス「岩井車庫行き」乗車
↓
「自然博物館入口」下車、徒歩15分(バスは1時間に1本程度)
★つくばエクスプレス・関東鉄道常総線 守谷駅下車
↓
関東鉄道バス「岩井バスターミナル行き」乗車
↓
「自然博物館入口」下車、徒歩10分(バスは1日3~4本程度)

