

子どものアレルギー教室

オンライン配信 /

受講料無料
事前申込み不要

全3回シリーズ

- えっほんと？ アレルギーって皮膚から？ (第1回)
- アレルゲンを除去すればいいんじゃないの？ (第2回)
- エピペンってどうやってつかうの？ (第3回)

対象：妊婦・0～12歳のお子さまのご家族・ご関係者



筑波メディカルセンター病院はアレルギー疾患医療連携病院に指定されています。

第1回 スキンケア編

2021.2/1 より配信

ミニ
レクチャー

スキンケアと食物アレルギー予防

日本アレルギー学会専門医・指導医 (小児)
筑波メディカルセンター病院 小児科専門科長 林 大輔

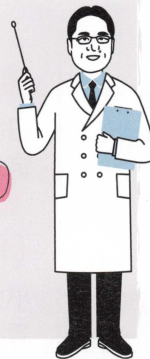
実演

アレルギー予防につながる スキンケアのポイント

小児アレルギーエドゥケーター
看護師 高橋 直美 遠藤 麻里子 他

泡立て・
洗う・塗る

知らなかった?!



2021.3/1 より配信

Dr. 林からの
Answer 動画を配信！

※質問が多数の場合、全ての質問に
お答えできない場合がございます。



動画の Access は
裏面へ

質問は、動画の
説明欄にあるフォーム
から入力してください。
質問受付：2/1～2/14

Dr. 林に
質問したい!

Dr. 林



公益財団法人 筑波メディカルセンター
筑波メディカルセンター病院
Tsukuba Medical Center Hospital

後援



茨城県



茨城県教育委員会

正しく知って予防しよう！小児の食物アレルギー



動画を
視聴する

QRコードから Access する



病院の HP を検索して Access する

筑波メディカルセンター病院

検索



※動画はコピー、二次転用はしないでください。動画を視聴する際に発生する通信費は自己負担になります。

子どものアレルギー教室 続編のお知らせ

第2回 栄養編

2021年夏ごろ配信予定

ミニ
レクチャー

食物アレルギーの栄養

日本アレルギー学会専門医・指導医 (小児)
筑波メディカルセンター病院 小児科専門科長 林 大輔

実演

(仮)食品の選び方と食事の工夫・アレルギー 対応メニュー

小児アレルギーエドゥケーター
管理栄養士 小西 桃子 他



第3回 診断と対処編

2022年春ごろ配信予定



ミニ
レクチャー

食物アレルギーの診断と対処

日本アレルギー学会専門医・指導医 (小児)
筑波メディカルセンター病院 小児科専門科長 林 大輔

実演

(仮)エピペンの扱い方

小児アレルギーエドゥケーター
看護師 高橋 直美 遠藤 麻里子 薬剤師 岡野 知子
管理栄養士 小西 桃子

\\ 公式 Facebook と公式 YouTube を開設しています。//
ぜひ、ご覧ください!!



公益財団法人筑波メディカルセンター



/ 公益財団法人筑波メディカルセンター

お問合せ

筑波メディカルセンター病院 地域医療連携課 ☎ 029-851-3511(代)【平日 8:30~17:30】