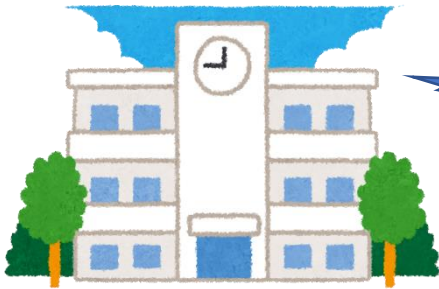


# 筑西市タブレット PC 家庭での活用の手引き

学校でも



家庭でも

(インターネット環境の中で)

考えを表現したり  
意見交換したり



新しいことを調べたり  
英語の発音を聞いたり



課題をやりとりしたり  
オンラインで学習したり



自分のペースで学習したり  
学習の記録を残したり



筑西市教育委員会

一人1台のタブレット PC を活用することで、今までの学習ではできなかった、新しい学習に取り組むことができます。タブレット PC を、家庭でも大切に使用し、より学習が充実するよう、ご協力をお願いいたします。

#### タブレット PC の貸与

タブレット PC は卒業するまで同じものを「学習用」として貸与します。配付された「使用のルール」も確認してください。



#### 家庭への持ち帰り(※)

家庭学習でも活用するために、家庭へ持ち帰ります。お子様と家庭で使用するルールを話し合ってください。



※家庭で、インターネットに接続してある PC があれば、タブレット PC を持ち帰らなくても、学校と同じ環境で学習できます。

#### 家庭でのインターネット接続

タブレット PC を家庭の Wi-Fi やスマートフォンのデザリングに接続すると、ドリルなどのソフトが学校と同じ環境で使用できます。通信費は家庭の負担となります。Wi-Fi がない場合は、学校で端末に保存したり、プリントして持ち帰ったりするなど、インターネットを使用しない方法で学習に取り組みます。



#### 情報モラル、情報セキュリティ

学校でも指導していますが、家庭でも話し合いをしたり、見守りをしたりするなど、協力をお願いいたします。



#### ID やパスワードの管理、他の人の使用

ID やパスワードは他の人に教えないようにしてください。また、タブレット PC は家の中で使用し、他の人にも貸さないでください。

#### 家庭で故障や破損、紛失した場合

速やかに学校に連絡し、届を提出してください。紛失の場合は、警察にも届けてください。故意による故障や破損、紛失の場合は実費を負担していただきますので、大切に使用してください。



#### 学習以外でも活用が進めば(インターネット環境の中で)

- 学校と家庭で、プリントのやり取りがオンラインで可能です。
- 重要な連絡や予定などを家庭でも確認することができます。
- Teams を使えば、学校とのやり取りを保護者のスマートフォンでも確認できます。
- 臨時休業の際に、オンラインで学習ができます。




# 家庭でタブレット PC の使用方法


○学校より持ち帰ったタブレット PC で「ミライシードオクリンク」、「eライブラリ」、「office365」にログインするときは、家庭の Wi-Fi (インターネット) に接続する必要があります。

## タブレット PC を家庭の Wi-Fi に接続する方法

① スタート画面をクリック

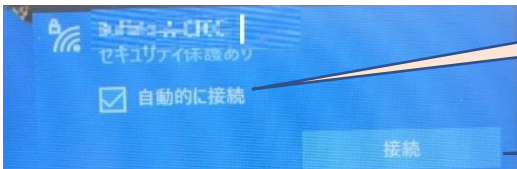


② 右下の地球儀マークをクリックすると、Wi-Fi の一覧が表示される



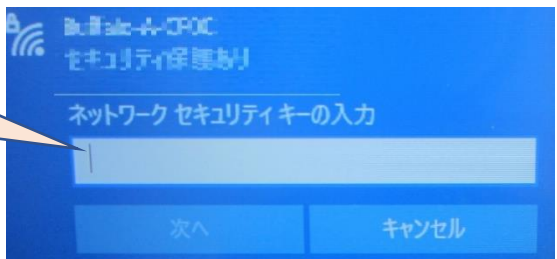
③ 一覧から、家庭の Wi-Fi を選択

④ 自動的に接続をチェック

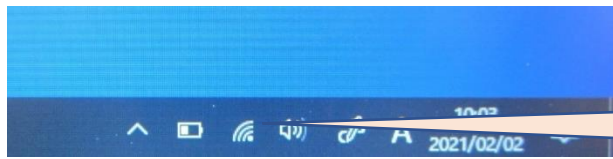


⑤ 接続をクリック

⑥ 家庭のルーターのセキュリティキーを入力し、次へをクリック



⑦ 右下の地球儀マークが電波マークになったら接続が成功



⑧ 左下のユーザーで自分の名前を選択し、パスワードを入力してログインする

※ログインの ID、パスワードは他の人に教えないようにする。

## ミライシードオクリンクへのログイン方法

①デスクトップ画面にある「L-gate」を開き、「ミライシード」をクリック

②ミライシード画面の「スタート」をクリック



# ミライシード

スタート

ログインがめん

学年 (がくねん) ・ 組 (くみ)

しゅっせきばんごう

パスワード

OK

③ログイン画面で、学年・組を選択し、出席番号、パスワードを入力

～家庭の PC でログインするには～

④Edge または Chrome で、学校より配付されたログイン URL を入力

⑤上記②のスタート画面が開くので、あとは、②、③と同じ操作をする

## ドリル教材「eライブラリ」のログイン方法

①デスクトップ画面にある「L-gate」を開き、「eライブラリ」をクリック

②ログイン画面で、学校より配付された学校コード、ID、パスワードを入力

edu.education.ne.jp/students/tpg/enter/2

eライブラリ

ログインID、パスワードを半角で入力してください。

ログインID(半角)

パスワード(半角)

ログインIDを保存する

ログイン

～家庭の PC でログインするには～

- ③Edge または Chrome で、【eライブラリ】を検索  
(ログイン URL「https://ela.kodomo.ne.jp/students」)



- ④学校より配付された学校コード  
(家庭学習用)、ID、パスワード  
を入力

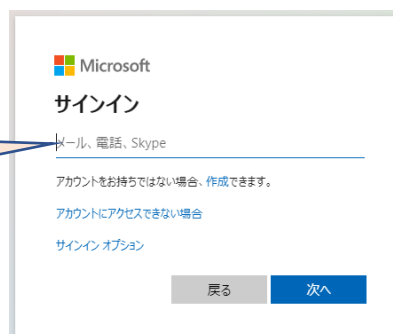
office365 のログイン方法

- ①デスクトップ画面の左下、スタートボタンをクリックすれば、office365 のソフト  
一覧が出てきます。

～家庭の PC でログインするには～

- ②Edge または Chrome で、【office365 ログイン】を検索  
(ログイン URL「https://www.office.com/signin」)

- ③サインインに学校より配付された  
IDを入力。次へをクリックし、パス  
ワードを入力



# 筑西市タブレットPC（故障、破損・紛失）届

令和\_\_\_\_年\_\_\_\_月\_\_\_\_日

筑西市立\_\_\_\_\_学校長 様

\_\_\_\_\_年\_\_\_\_組\_\_\_\_番 氏名\_\_\_\_\_

保護者氏名\_\_\_\_\_

タブレットPCナンバー\_\_\_\_\_

下記によりタブレットPCが（故障、破損・紛失）しましたので、お届けするとともに対処をお願いいたします。なお、修理や代替機の用意に費用が発生した場合には、負担いたします。

1 事由発生日時 令和\_\_\_\_年\_\_\_\_月\_\_\_\_日（\_\_\_\_）\_\_\_\_時\_\_\_\_分

2 事由発生場所 \_\_\_\_\_

3 故障、破損状況  
紛失した状況

4 故障、破損理由  
紛失理由

学校、委員会記入欄  
対応

# タブレット PC を家庭で使用するルール

学校でも使用のルールについて確認しましたが、家庭で使用するにあたって、お子様と一緒に「**家庭で使用するルール**」を話し合ってください。

## タブレット PC を使う時間

家庭で学習する時間を決めることは大切です。その中で、**タブレットPCを使用する時間**などを話し合ってください。



## 家庭で使用するルール

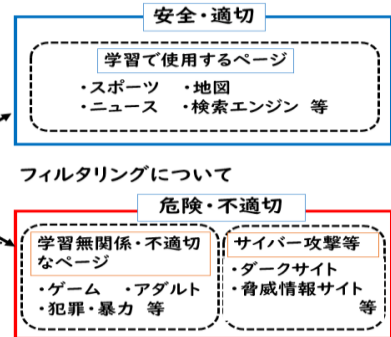
- タブレット PC を使う時間 平日 ( : ~ : ) 休日 ( : ~ : )
- タブレット PC を使う場所 ( )
- 家庭での保管場所 ( )

## タブレット PC を学習以外に使わない

**ゲームや SNS などはフィルタリングで使えない設定**となっています。アプリのインストールも先生の許可がないとできません。**インターネットにアクセスしたサイトの履歴は残ります。**



接続不可



## 家庭で使用するルール

- タブレット PC は ( ) のために使用します。

## インターネットの使用によるトラブル

**個人情報を守ることや他の人がいやな気持ちになることを行わない**など情報セキュリティー、情報モラルについて、家庭でも話し合ってください。

## 家庭で使用するルール

- インターネットを使用するときに注意すること
- ・
- ・
- ・

このルールをしっかり守って、タブレットPCを使用します。

令和3年 \_\_\_ 月 \_\_\_ 日 筑西市立 \_\_\_ 学校 \_\_\_ 年 \_\_\_ 組 \_\_\_ 番

氏 名 \_\_\_\_\_

保護者氏名 \_\_\_\_\_