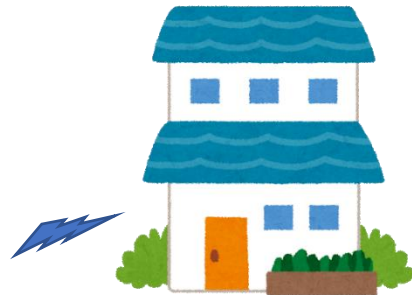
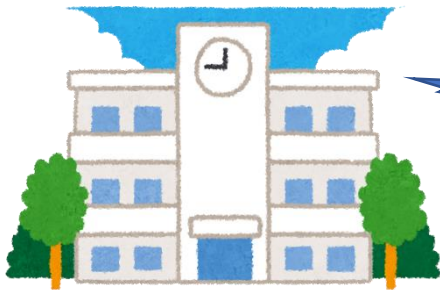


# 筑西市タブレット PC 家庭での活用の手引き

学校でも



家庭でも

(インターネット環境の中で)

考えを表現したり  
意見交換したり



新しいことを調べたり  
英語の発音を聞いたり



課題をやりとりしたり  
オンラインで学習したり



自分のペースで学習したり  
学習の記録を残したり



令和4年度

筑西市教育委員会

一人1台のタブレット PC を活用することで、今までの学習ではできなかった、新しい学習に取り組むことができます。タブレット PC を、家庭でも大切に使用し、より学習が充実するよう、ご協力をお願いいたします。

#### タブレット PC の貸与

タブレット PC は卒業するまで同じものを「学習用」として貸与します。配付された「使用のルール」も確認してください。



#### 家庭への持ち帰り

家庭学習でも活用するために、家庭へ持ち帰ります。お子様と家庭で使用するルールを話し合って決めてください。



#### 家庭でのインターネット接続

タブレット PC を家庭の Wi-Fi やスマートフォンのデザリングに接続すると、ドリルなどのソフトが学校と同じ環境で使用できます。通信費は家庭の負担となります。Wi-Fi がない場合は、学校で端末に保存したり、プリントして持ち帰ったりするなど、インターネットを使用しない方法で学習に取り組みます。



#### 情報モラル、情報セキュリティ

個人のスマートフォン等の使用の際のモラルも含め、学校でも指導していますが、家庭でも話し合いをしたり、見守りをしたりするなど、協力をお願いいたします。



#### ID やパスワードの管理、他の人の使用

パスワードは個人で変更できます。ID やパスワードは他の人に教えないようにしてください。また、タブレット PC は他の人に貸さないでください。

#### 家庭で故障や破損、紛失した場合

速やかに学校に連絡し、届を提出してください。紛失の場合は、警察にも届けてください。故意による故障や破損、紛失の場合は実費を負担していただきますので、大切に使用してください。



#### 主に使用するソフト

- 「ミライシードオクリンク」：主に授業で考えを共有したり、資料を送受信したりする。
- 「eライブラリ」：ドリルソフト。各教科の問題を自分で選択して、解くことができる。他学年の問題に取り組むことも可能。正答率に合わせてAI（人工知能）が自分に最適な問題を表示する。
- 「Teams」（office365）：資料を送受信したり、ビデオ通話機能を使用したオンライン学習を行ったりする。学校と家庭との連絡にも活用できる。



# 家庭でのタブレット PC の使用方法

○学校より持ち帰ったタブレット PC で「ミライシードオクリンク」、「eライブラリ」、「Teams (office365)」にログインするときは、家庭の Wi-Fi (インターネット) に接続する必要があります。

## タブレット PC を家庭の Wi-Fi に接続する方法

① スタート画面をクリック

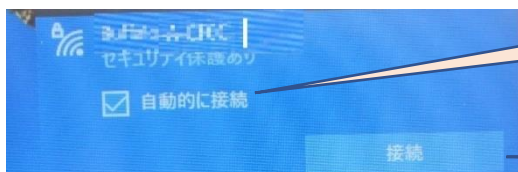


② 右下の地球儀マークをクリックすると、Wi-Fi の一覧が表示される



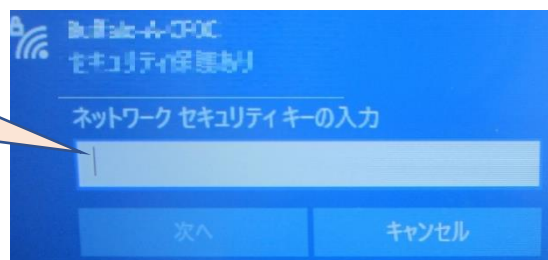
③ 一覧から、家庭の Wi-Fi を選択

④ 自動的に接続をチェック

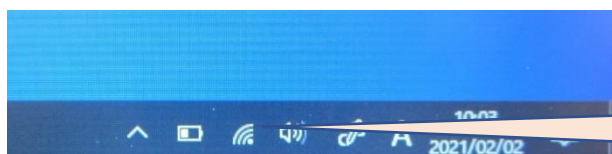


⑤ 接続をクリック

⑥ 家庭のルーターのセキュリティキーを入力し、次へをクリック



⑦ 右下の地球儀マークが電波マークになったら接続が成功



⑧ 左下のユーザーで自分の名前を選択し、パスワードを入力してログインする

# ログインパスワードの変更方法

○Wi-Fi 環境下で、学校より配布されたログインパスワードを、お子様と一緒に変更してください。

①タブレット PC のデスクトップ画面にある「L-gate」を開く



②教材・アプリをクリック



③パスワード変更をクリック



④左のメニューからパスワード変更をクリック



⑤パスワード変更する

パスワードの変更

強力なパスワードが必要です。8 から 256 文字のパスワードを入力してください。一般的な単語や名前を含めないでください。また、大文字、小文字、数字、および記号を組み合わせたパスワードにしてください。

ユーザー ID  
10@chikusei.ed.jp

古いパスワード

パスワードの安全性

新しいパスワードの確認入力

送信 キャンセル

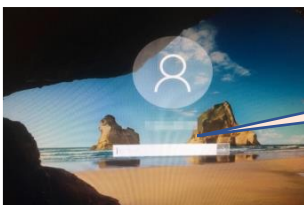
現在のパスワードを入力する

保護者と決めたパスワードを入力する。  
(同じパスワードを2回入力)

⑥最後に「送信」をクリック

## 【ログインパスワード変更のルール】

パスワードは、①アルファベットの小文字、②アルファベットの大きい文字、③数字、④記号、の4種類のうち、3種類を組み合わせ、8文字以上の長さにする。



⑦次にログインするときは、新しいパスワードを入力する

※この変更で、office365 のパスワードも変更されます。

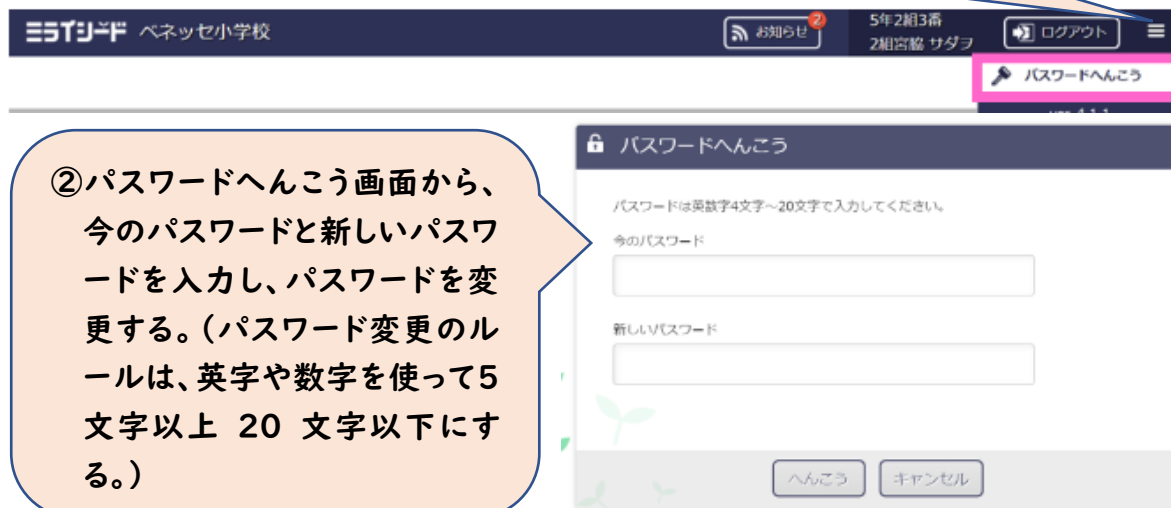
※パスワードを忘れてしまった場合は、学校へ連絡してください。

## オクリンクのパスワードの変更方法

○Wi-Fi 環境下で、学校より配布されたオクリンクのパスワードを、お子様と一緒に変更してください。

- ①ポータル画面右上の三マークをクリックすると出てくる、「パスワードへんこう」をクリックする。

- ②パスワードへんこう画面から、今のパスワードと新しいパスワードを入力し、パスワードを変更する。(パスワード変更のルールは、英字や数字を使って5文字以上 20文字以下にする。)



## eライブラリのパスワードの変更方法

○Wi-Fi 環境下で、学校より配布されたオクリンクのパスワードを、お子様と一緒に変更してください。

- ①ログイン後の画面上部の設定をクリックする。



- ②新しいパスワードを2回入力し、パスワードを変更する。(パスワード変更のルールは、英字や数字を使って8文字以上にする。)



## 家庭にある PC でのオクリンク等の使用方法

○家庭で、インターネットに接続してある PC があれば、タブレット PC を持ち帰らなくても、学校と同じ環境で学習できます。

### 【L-Gate のログイン方法】

①「Google Chrome」や「Microsoft edge」等の web ブラウザから、次の URL を開く。(http://chikusei.l-gate.net)

※↑小文字のエル

②個人の ID (●●●●●@chikusei.ed.jp)、パスワードを入力してログインする。 ※●●●●●は数字

### 【オクリンク、e-ライブラリの使用方法】

①「L-Gate」からは、学校で使用しているログイン方法と同じです。

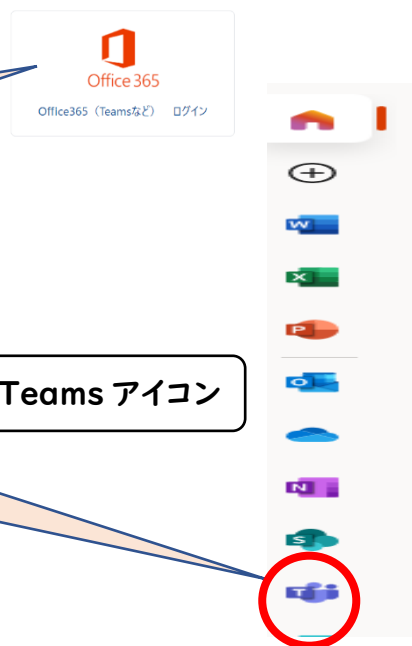
### 【Teams の使用方法】

①「L-Gate」にある右のアイコンをクリック

②「L-Gate」にログインする ID、パスワードを入力する。

③office365 にログインされるので、画面左にある「Teams」アイコンをクリック

家庭のパソコンからTeamsなどを使うときはこちら



# 筑西市タブレットPC（故障、破損・紛失）届

令和\_\_\_\_年\_\_\_\_月\_\_\_\_日

筑西市立\_\_\_\_\_学校長 様

\_\_\_\_\_年\_\_\_\_組\_\_\_\_番 氏名\_\_\_\_\_

保護者氏名\_\_\_\_\_

タブレットPCナンバー\_\_\_\_\_

下記によりタブレットPCが（故障、破損・紛失）しましたので、お届けするとともに対応をお願いいたします。なお、修理や代替機の用意に費用が発生した場合には、負担いたします。

1 事由発生日時 令和\_\_\_\_年\_\_\_\_月\_\_\_\_日（\_\_\_\_）\_\_\_\_時\_\_\_\_分

2 事由発生場所 \_\_\_\_\_

3 故障、破損状況  
紛失した状況

4 故障、破損理由  
紛失理由

学校、委員会記入欄  
対応

# タブレット PC を家庭で使用するルール

学校でも使用のルールについて確認しましたが、家庭で使用するにあたって、お子様と一緒に「**家庭で使用するルール**」を話し合ってください。

## タブレット PC を使う時間

家庭で学習する時間を決めることは大切です。その中で、**タブレットPCを使用する時間**などを話し合ってください。



## 家庭で使用するルール

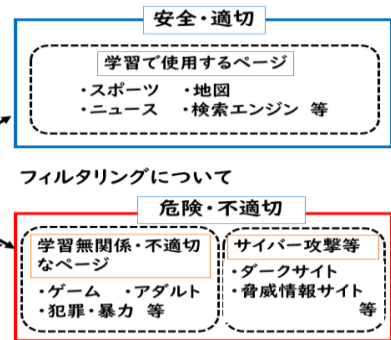
- タブレット PC を使う時間 平日 ( : ~ : ) 休日 ( : ~ : )
- タブレット PC を使う場所 ( )
- 家庭での保管場所 ( )

## タブレット PC を学習以外に使わない

**ゲームや SNS などはフィルタリングで使えない設定となっています。アプリのインストールも先生の許可がないとできません。インターネットにアクセスしたサイトの履歴は残ります。**



接続不可



## 家庭で使用するルール

- タブレット PC は ( ) のために使用します。

## インターネットの使用によるトラブル

**個人情報を守ることや他の人がいやな気持ちになることを行わない**など情報セキュリティー、情報モラルについて、家庭でも話し合ってください。

## 家庭で使用するルール

- インターネットを使用するときに注意すること
- ・
- ・
- ・

このルールをしっかり守って、タブレットPCを使用します。

令和 \_\_\_ 年 \_\_\_ 月 \_\_\_ 日 筑西市立 \_\_\_ 学校 \_\_\_ 年 \_\_\_ 組 \_\_\_ 番

氏 名 \_\_\_\_\_

保護者氏名 \_\_\_\_\_