



村田小学校 保健室

令和5年4月6日

ほけんだより 4月号

新年度が始まります。今年も元気に過ごしましょう。

村田小のみなさんが健康な学校生活を送ることができるように支援していきます。今年もよろしくお祈りします。

1年生の皆さん、ご入学おめでとうございます。新しい環境で慣れるまでは疲れがたまりやすいと思いますので、いつもより早めに就寝するなど体調管理をお願いします。在校生の皆さん、進級おめでとうございます。新しい学年で新しい気持ちでがんばりましょうね。



☆ 令和4年度 健康診断日程 ☆

4 月

日	検査項目	対象学年	時間	場所
11日(火)	身体測定(身長・体重)	全学年	2時間目: 1、2年生 3時間目: 3、4年生 4時間目: 5、6年生	保健室
12日(水)	視力検査①	5、6年生	2時間目: 5年生 3時間目: 6年生	保健室
13日(木)	視力検査②	3、4年生	2時間目: 3年生 3時間目: 4年生	保健室
14日(金)	視力検査③	1、2年生	2時間目: 1年生 3時間目: 2年生	保健室
17日(月)	聴力検査	1、2、3、5年生	1時間目: 1年生 2時間目: 2年生 3時間目: 3年生 4時間目: 5年生	音楽室

24日(月)	心臓病検診 (心電図検査)	1、4年生	13:30~14:20	保健室
24日(月)	尿検査容器配付	全学年		
25日(火)	尿検査回収(1次)	全学年	朝8時30分までに提出	保健室

5 月

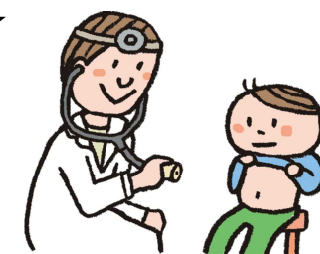
日	検査項目	対象学年	時間	場所
2日(火)	歯科検診	全学年	8時45分開始	保健室
22日(月)	小児生活習慣病予防健診	4年生	午前11時30分~	保健室
23日(火)	眼科検診	全学年	午後1時30分開始	保健室
29日(木)	心臓病検診2次検診	対象者	対象者に連絡します	
31日(水)	尿検査1次の未提出者回収	4月25日に持ってこなかった人	朝8時30分までに提出	

6 月

日	検査項目	対象学年	時間	場所
16日(金)	内科検診	全学年	午後1時30分から	保健室
21日(水)	尿検査回収(2次)	対象者	対象者に連絡します	
28日(水)	尿検査2次の未提出者回収	6月21日に持ってこなかった人	朝8時30分までに提出	

☆ 今年度お世話になる学校医の先生 ☆

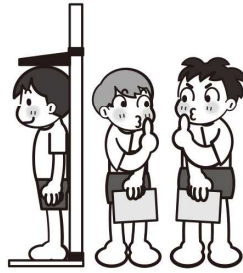
学校医 久野 亜希子 先生(下館胃腸科医院)
 学校眼科医 関谷 榮規 先生(関谷眼科医院)
 学校歯科医 照屋 昇 先生(わかば歯科医院)
 学校薬剤師 清水 利香子 先生



☆健康診断を受けるときの注意☆

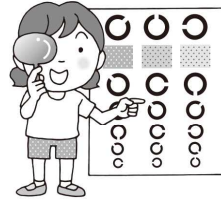
<身体測定>

- 体操服の半袖半ズボンを忘れずに持ってきてください。
- 衣服には名前を書いておき、脱ぎ着のしやすい服を着てきてください。
- 頭の上で髪を結ばない（身長が正確に測れません）ようにしてください。
- 当日の朝はいつも通りに朝ごはんをしっかりと食べてきてください。



<視力検査>

- 眼鏡をしている人は忘れないで持ってきてください。



<聴力検査>

- 前日は耳の中をきれいにできてきてください。



<内科検診>

- 前日は必ずお風呂に入って体を清潔にできてきてください。
- 体操服の半袖半ズボンを忘れずに持ってきてください。
- 衣服には名前を書いておき、脱ぎ着のしやすい服を着てきてください。



<眼科検診>

- 前髪が目にかかっている人は、ピンでとめて目を出してください。
- 眼鏡をしている人は忘れないで持ってきてください。



<歯科検診>

- 当日は歯みがきをいつもよりていねいにできてきてください。
- 歯がよく見えるように『ア』の口と『イ』の口の練習をしておいてください。

<心臓病健診>

- 前日は必ずお風呂に入って体を清潔にしてください。
- 体操服の半袖半ズボンを忘れずに持ってきてください。
- 衣服には名前を書いておき、脱ぎ着のしやすい服を着てきてください。
- 検査の前は走るなどの運動をしないでください。

おぼえてね!ほけんしつ



○ けがの「おうきゅうしょち」

すりきず・きりきずは、水道すいどうでよごれやすな・どろをきれいにあらいながしてからきてください。



○ ぐあいがわるいときの「きゅうよう」

きゅうようは1時間じかんくらいがめやす。それでもよくなるよらないときは、おうちの人ひとにおむかえねがをお願いしています。



○ なやみ・こまりごとの「そうだん」

学校がっこうやほけんしつのことではなくても、あなたのなやみ、こまはなまっていることを話はなしてみてください。

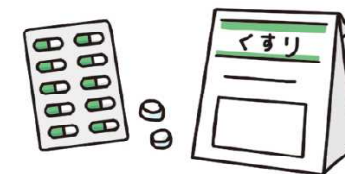


○ からだやこころの「べんきょう」

ほけんしつにも本ほんやざっしをおいています。読よみたいときは先生せんせいにひとこえかけてくださいね。

× てあての「つづき」

「きのうのしつぷをとりかえてほしい」などはNG。おいしゃさんいに行って、ちりょうをうけましよう。



× 「のみ薬」をもらってのむ

かぜ薬くすりやおなかの薬くすりなどはほけんしつでもらえまもせん。ひつような薬くすりはじぶんで持もってきてましよう。